



Lascaux-Dordogne
Vallée Vézère
Office de Tourisme



GÎTES DE CHARME - CHATEAU DU CHEYLARD - MONTIGNAC LASCAUX

**BIENVENUE DANS NOS 3 GÎTES
DE CHARME DU CHATEAU DU
CHEYLARD**

3 maisons avec terrasses privatives et Espace
piscine & spa sur propriété

<https://chateauducheylard.fr>



SCI Coline du Cheylard - Mme
Agnès Brulière

+33 6 07 99 50 78

- A** **Maison Montaigne** : Maison Montaigne - Le Cheylard 24290 LES FARGES
- B** **Maison La Boétie** : Maison La Boétie - Le Cheylard 24290 LES FARGES
- C** **Maison Brantôme** : Maison Brantôme - Le Cheylard 24290 LES FARGES





Maison Montaigne



Maison



6

personnes
(Maxi: 7 pers.)



3

chambres



120

m²



Le domaine propose 3 maisons mitoyennes rénovées dans les règles de l'art. La maison MONTAIGNE, 120 m² sur 2 niveaux est agrémentée d'une belle terrasse meublée de 40 m². Au rez-de-chaussée, grand séjour de 50 m², comprenant cuisine, coin repas, salon, TV, WIFI. Une chambre de 15 m² avec sa salle d'eau attenante (lit 180 x 200). A l'étage 1 grande chambre de 20 m² et sa salle de bain attenante (lit 180 x 200), 1 chambre de 19 m² et sa salle d'eau attenante (2 lits de 90 x 200), 1 mezzanine de 15 m² avec un lit de repos. Piscine chauffée et SPA à partager avec les autres locataires.



Pièces et équipements

<i>Chambres</i>	Chambre(s): 3 Lit(s): 0	dont PMR : 1 dont lit(s) 1 pers.: 2 dont lit(s) 2 pers.: 2
<i>Salle de bains</i>	1	
<i>Salle d'eau</i>	2 Salle d'eau privée	
<i>WC</i>	2 WC privés	
<i>Cuisine</i>	Cuisine américaine Combiné congélation Four à micro ondes Réfrigérateur	Four Lave vaisselle
<i>Media</i>		
<i>Autres pièces</i>	Salon Terrasse	Séjour
<i>Autres équipements</i>	Lave linge collectif	Sèche linge collectif
<i>Chauffage / AC</i>	Chauffage	Poêle à bois
<i>Exterieur</i>	Barbecue Terrain non clos	Salon de jardin
<i>Divers</i>		

Infos sur l'établissement

Communs

A proximité propriétaire
Jardin commun

Habitation indépendante

Activités

Internet

P *Parking*

Parking

Services

Nettoyage / ménage

Extérieurs

Piscine partagée

Tarifs (au 21/02/19)

Maison Montaigne

Minimum 5 nuits en juillet et août, minimum 2 nuits les autres mois. Tarif standard pour 6 personnes. Logement pouvant accueillir maximum 7 personnes + 1 bébé. Supplément 10 euros par jour pour la 7ème personne, lit bébé gratuit. Remise de 10% pour location directe auprès des propriétaires via ce site. Taxe de séjour 1,90 euros par personne et par jour. Caution 500 euros. Moyens de paiement acceptés : carte bancaire, chèques vacances, espèces. Chèques refusés.

A savoir : conditions de la location

<i>Arrivée</i>	
<i>Départ</i>	
<i>Langue(s) parlée(s)</i>	
<i>Annulation/ Prépaiement/ Dépot de garantie</i>	
<i>Moyens de paiement</i>	Cartes de paiement Chèques Vacances Espèces
<i>Ménage</i>	
<i>Draps et Linge de maison</i>	Draps et/ou linge compris
<i>Enfants et lits d'appoints</i>	Lit bébé
<i>Animaux domestiques</i>	Les animaux sont admis.

Tarifs en €:	Tarif 1 nuit en semaine (L, M, M, J, D)	Tarif 1 nuit en weekend (V ou S)	Tarif 2 nuits weekend (V+S)	Tarif 7 nuits semaine
du 01/04/2019 au 05/04/2019	210€			
du 06/04/2019 au 03/05/2019	240€			
du 04/05/2019 au 29/05/2019	210€			
du 30/05/2019 au 30/06/2019	240€			
du 01/07/2019 au 12/07/2019	282€			
du 13/07/2019 au 24/08/2019	380€			
du 25/08/2019 au 31/08/2019	282€			
du 01/09/2019 au 28/09/2019	240€			
du 29/09/2019 au 18/10/2019	210€			
du 19/10/2019 au 02/11/2019	240€			



Maison La Boétie



Maison



2

personnes
(Maxi: 2 pers.)



0

chambre



57

m²



Le domaine propose 3 maisons mitoyennes rénovées dans les règles de l'art. Idéale pour les couples, La Maison LA BOETIE, d'une surface de 57 m² se compose d'une pièce à vivre de 31 m² en rez-de-chaussée avec cuisine équipée, poêle à bois, TV, WIFI. Elle donne sur une terrasse privative avec salon de jardin et barbecue. A l'étage une grande chambre et sa salle d'eau attenante. Couchage 180 x 200 literie grand confort BIOTEX. Lit bébé ou lit enfant sur demande. Piscine chauffée et SPA à partager avec les autres locataires. Ce lieu plein de charme respire le calme et la sérénité.



Pièces et équipements

<i>Chambres</i>	Chambre(s): 0 Lit(s): 0	dont lit(s) 1 pers.: 2 dont lit(s) 2 pers.: 1
<i>Salle de bains</i>	Salle de bains avec douche et baignoire	
<i>Salle d'eau</i>	1 Salle d'eau privée	
<i>WC</i>	2 WC privés	
<i>Cuisine</i>	Cuisine américaine Combiné congélation Four Lave vaisselle	Congélateur Four à micro ondes Réfrigérateur
<i>Media</i>		
<i>Autres pièces</i>	Salon Terrasse	Séjour
<i>Autres équipements</i>	Lave linge collectif	Sèche linge collectif
<i>Chauffage / AC</i>	Chauffage	Poêle à bois
<i>Exterieur</i>	Barbecue Terrain non clos	Salon de jardin
<i>Divers</i>		

Infos sur l'établissement



Communs

A proximité propriétaire
Jardin commun

Habitation indépendante



Activités



Internet



Parking

Parking



Services

Nettoyage / ménage



Extérieurs

Piscine partagée

Tarifs (au 21/02/19)

Maison La Boétie

Minimum 5 nuits en juillet et août, minimum 2 nuits les autres mois. Tarif standard pour 2 personnes. Logement pouvant accueillir maximum 2 personnes + 1 bébé. Lit bébé gratuit. Remise de 10% pour location directe auprès des propriétaires via ce site. Taxe de séjour 1,90 euros par personne et par jour. Caution 500 euros. Moyens de paiement acceptés : carte bancaire, chèques vacances, espèces. Chèques refusés.

A savoir : conditions de la location

<i>Arrivée</i>	
<i>Départ</i>	
<i>Langue(s) parlée(s)</i>	
<i>Annulation/ Prépaiement/ Dépot de garantie</i>	
<i>Moyens de paiement</i>	Cartes de paiement Chèques Vacances Espèces
<i>Ménage</i>	
<i>Draps et Linge de maison</i>	Draps et/ou linge compris
<i>Enfants et lits d'appoints</i>	Lit bébé
<i>Animaux domestiques</i>	Les animaux sont admis.

Tarifs en €:	Tarif 1 nuit en semaine (L, M, M, J, D)	Tarif 1 nuit en weekend (V ou S)	Tarif 2 nuits weekend (V+S)	Tarif 7 nuits semaine
du 01/04/2019 au 05/04/2019	90€			
du 06/04/2019 au 03/05/2019	110€			
du 04/05/2019 au 29/05/2019	90€			
du 30/05/2019 au 30/06/2019	110€			
du 01/07/2019 au 12/07/2019	125€			
du 13/07/2019 au 24/08/2019	155€			
du 25/08/2019 au 31/08/2019	125€			
du 01/09/2019 au 28/09/2019	110€			
du 29/09/2019 au 18/10/2019	90€			
du 19/10/2019 au 02/11/2019	110€			



Maison Brantôme



Maison



4

personnes
(Maxi: 6 pers.)



2

chambres

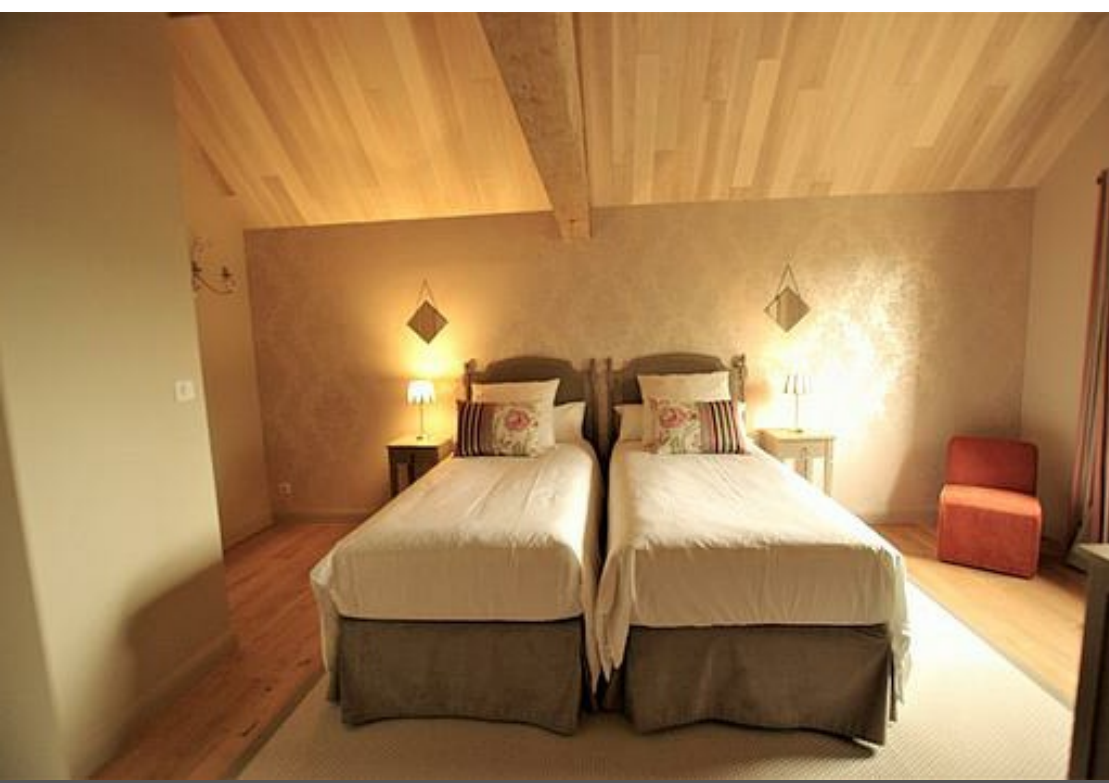


90

m²



Le domaine propose 3 maisons mitoyennes rénovées dans les règles de l'art. La maison BRANTOME, 90 m² sur 2 niveaux, est agrémentée d'une belle terrasse meublée de 35 m². Au rez-de-chaussée, grand séjour de 50 m², où se répartissent cuisine, coin repas, salon, TV, WIFI. 2 marches permettent d'accéder à 1 chambre de 17 m² avec sa salle de bain attenante (lit 180 x 200). A l'étage 1 chambre de 18 m², sa salle d'eau attenante et WC séparés (2 lits de 90 x 200). Piscine chauffée et SPA à partager avec les autres locataires. Ce lieu plein de charme respire le calme et la sérénité.



Pièces et équipements

<i>Chambres</i>	Chambre(s): 2 Lit(s): 0	dont PMR  : 1 dont lit(s) 1 pers.: 2 dont lit(s) 2 pers.: 1
<i>Salle de bains</i>	1 Salle de bains avec baignoire	
<i>Salle d'eau</i>	1 Salle d'eau privée	
<i>WC</i>	2 WC privés	
<i>Cuisine</i>	Cuisine américaine Combiné congélation Four Lave vaisselle	Congélateur Four à micro ondes Réfrigérateur
<i>Media</i>		
<i>Autres pièces</i>	Salon Terrasse	Séjour
<i>Autres équipements</i>	Lave linge collectif	Sèche linge collectif
<i>Chauffage / AC</i>	Chauffage	Poêle à bois
<i>Exterieur</i>	Barbecue Terrain non clos	Salon de jardin
<i>Divers</i>		

Infos sur l'établissement



Communs

A proximité propriétaire
Jardin commun

Habitation indépendante



Activités



Internet



Parking

Parking



Services

Nettoyage / ménage



Extérieurs

Piscine partagée

Tarifs (au 21/02/19)

Maison Brantôme

Minimum 5 nuits en juillet et août, minimum 2 nuits les autres mois. Tarif standard pour 4 personnes. Logement pouvant accueillir maximum 6 personnes (canapé lit) + 1 bébé. Supplément 10 euros par jour personne pour la 5ème et la 6ème personne, lit bébé gratuit. Remise de 10% pour location directe auprès des propriétaires via ce site. Taxe de séjour 1,90 euros par personne et par jour. Caution 500 euros. Moyens de paiement acceptés : carte bancaire, chèques vacances, espèces. Chèques refusés.

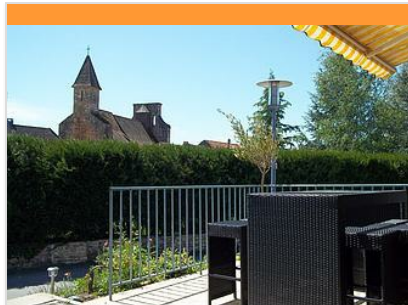
A savoir : conditions de la location

<i>Arrivée</i>	
<i>Départ</i>	
<i>Langue(s) parlée(s)</i>	
<i>Annulation/ Prépaiement/ Dépot de garantie</i>	
<i>Moyens de paiement</i>	Cartes de paiement Chèques Vacances Espèces
<i>Ménage</i>	
<i>Draps et Linge de maison</i>	Draps et/ou linge compris
<i>Enfants et lits d'appoints</i>	Lit bébé
<i>Animaux domestiques</i>	Les animaux sont admis.

Tarifs en €:	Tarif 1 nuit en semaine (L, M, M, J, D)	Tarif 1 nuit en weekend (V ou S)	Tarif 2 nuits weekend (V+S)	Tarif 7 nuits semaine
du 01/04/2019 au 05/04/2019	170€			
du 06/04/2019 au 03/05/2019	190€			
du 04/05/2019 au 29/05/2019	170€			
du 30/05/2019 au 30/06/2019	190€			
du 01/07/2019 au 12/07/2019	220€			
du 13/07/2019 au 24/08/2019	280€			
du 25/08/2019 au 31/08/2019	220€			
du 01/09/2019 au 28/09/2019	190€			
du 29/09/2019 au 18/10/2019	170€			
du 19/10/2019 au 02/11/2019	190€			



Mes recommandations



La Table d'Aubas

☎ +33 5 53 50 48 57

1.4 km
📍 AUBAS

1

Situé au cœur d'Aubas, petit village du Périgord Noir, à 5mn de Montignac-Lascaux, en direction de Terrasson, notre équipe vous accueille pour déguster une cuisine traditionnelle. Notre grande terrasse bien exposée saura vous séduire par son environnement paisible. Menu ouvrier le midi.



Restaurant la Roseraie

☎ +33 5 53 50 53 92
11, place d'armes3.5 km
📍 MONTIGNAC

2

Le restaurant de l'hostellerie la Roseraie vous accueille dans un cadre authentique au cœur de Montignac, tout près de la grotte de Lascaux. Cuisine traditionnelle agrémentée de savoureux produits du terroir. Terrasse ombragée en bordure de Vézère.



Mini golf Saint-Pierre Loisirs

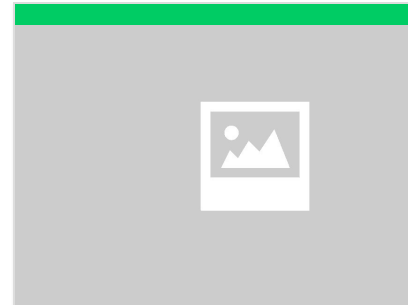
☎ +33 6 26 31 02 42# +33 6 81 61 72 79

Chemin de Saint Pierre Chemin de Saint Pierre

🌐 <http://www.mini-golf-montignac.com>2.8 km
📍 MONTIGNAC

1

En plein cœur de la vallée de la Vézère en Dordogne, à 2km de la grotte de Lascaux de Montignac et tout proche de l'hôtel de la Roseraie, découvrez dans un parc fleuri un mini-golf 18 trous sur revêtement souple. Retrouvez aussi des jeux d'antan à disposition et une aire de jeux gratuite réservée aux clients. Grand parking pouvant accueillir bus, camping-car,, Association vieilles voitures, motos, vélos,... Etude de prix pour les écoles, comités d'entreprise,... Service buvette et petite restauration sur place pour ceux qui auraient un petit creux. Nos amis les chiens sont admis en laisse. Location de vélos : réservation conseillée.



Canoë Les 7 Rives

☎ +33 5 53 50 19 26 ☎ +33 6 23 60 58 04

🌐 <http://www.canoe-les-7-rives.com>3.2 km
📍 MONTIGNAC

2

Partez en famille, entre amis, à la découverte du Périgord Noir en canoë sur la Vézère. La rivière est accessible aux débutants. Vous découvrirez les villages de Montignac et St Léon / Vézère, les châteaux de Losse et de Belcayre ainsi que le site troglodytique de La Roque St Christophe. Parcours proposés: Montignac/Thonac 8 km ; Montignac/St Léon 12 km ; Montignac/La Roque St Christophe 15 km.



Le Vox

☎ +33 5 53 51 87 24
Place Bertran-de-Born3.8 km
📍 MONTIGNAC

3

La tradition du cinéma existe à Montignac depuis près de 50 ans ! Depuis 1996, et sa rénovation, le cinéma vox est soucieux de satisfaire tous les publics, du plus jeune au plus âgé. En essayant d'être surtout curieux de toutes les cinéphilies possibles. 171 places / Ecran 7 X 4 m / son dolby SRD (digital) Accès handicapés Vente de confiseries (pop corn)



Mes recommandations (suite)

OFFICE DE TOURISME LASCAUX-DORDOGNE, VALLÉE VÉZÈRE

WWW.LASCAUX-DORDOGNE.COM


Le mètre cube

+33 6 32 51 72 09
place Bertran de Born

3.8 km

📍 MONTIGNAC



Centre d'exposition et de mise en valeur d'art contemporain.



Boucle du Bourg de Fanlac

+33 5 53 51 87 81
<http://fanlac.jimdo.com/>

📍 MONTIGNAC



Cette courte et paisible promenade vous plongera dans le calme absolu de la vallée du Possadour, après une descente du plateau sur lequel le village de Fanlac est implanté. Idéal en famille ou entre amis. Durée : 1h45



Grotte du Grand Roc

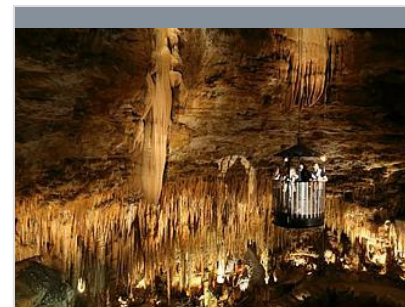
+33 5 53 06 92 70# +33 5 53 05 65 60
<https://www.grotte-grand-roc.fr/fr>

22.0 km

📍 LES EYZIES-DE-TAYAC-SIREUIL



Si vous vous rendez à la grotte du Grand Roc, vous serez d'abord époustouffés par la vue imprenable sur la vallée de la Vézère. Puis, vous parcourez une véritable petite forêt minérale composée d'une incroyable variété et densité de cristallisations. Saurez-vous reconnaître les stalactites, stalagmites et coulées de calcite ? Vous serez également émerveillés par l'impressionnante quantité d'excentriques ! A ne pas manquer : la visite nocturne de la grotte à la lampe tempête pendant l'été. Et sachez qu'il s'agit de la seule grotte à concrétions inscrite au Patrimoine Mondial de l'Unesco !



Gouffre de Proumeyssac

+33 5 53 07 27 47# +33 5 53 07 85 85

Route de Proumeyssac
<http://www.gouffre-proumeyssac.com>

30.0 km

📍 AUDRIX



La plus grande cavité aménagée en Périgord bénéficie d'un accès très facile. Visite et présentations uniques : 2 sons et lumière mettent en valeur la « Cathédrale de Cristal ». Pour une visite encore plus originale : option de descente en nacelle (11 personnes maxi, avec supplément de tarif) pour revivre les sensations des pionniers avec cette découverte spectaculaire à 360° sur 50m. En extérieur : le vaste parc libre et gratuit, réservé à nos visiteurs, dispose d'un espace ludopédagogique sur le monde souterrain. Des stations ludiques permettent à toute la famille de faire des expériences géologiques, de remonter le temps ou de s'initier à la spéléologie grâce à une aire de jeu spécifique. Sur le reste du parc de nombreux aménagements sont à disposition des visiteurs : espace muséographique espace géologique, parcours forestier, aires de jeux, de détente, de pique-nique, boutique.



Mes recommandations (suite)

OFFICE DE TOURISME LASCAUX-DORDOGNE, VALLÉE VÉZÈRE
WWW.LASCAUX-DORDOGNE.COM





Mes recommandations (suite)

OFFICE DE TOURISME LASCAUX-DORDOGNE, VALLÉE VÉZÈRE

WWW.LASCAUX-DORDOGNE.COM

